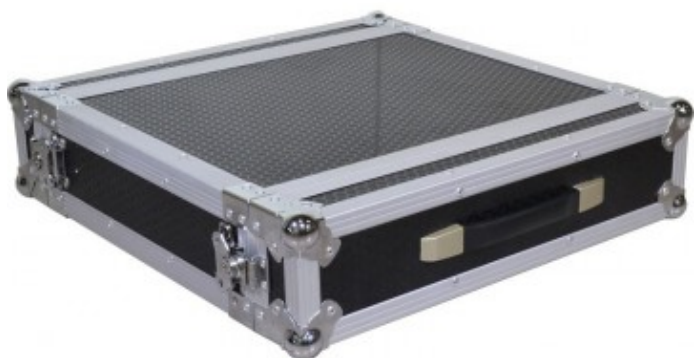


TRITON-BLUE FC RACK 2U 19 FONDO 402 PROBUCKLER



TRITON BLUE

Flightcase formato rack 19" de 2 unidades fondo de 402 mm

- Flightcase para uso profesional, tapa delantera y trasera, cierres de mariposa, recubrimiento exterior **PROBUCKER**, ángulos laterales de aluminio. Para dimmers, etapas de potencia, procesadores de señal, amplificadores, etc.
- Fabricado con madera de 9mm de alta calidad con una capa de **PROBUCKER** que aporta mayor seguridad.
- Con perfil para sujeción de equipos en la parte trasera y delantera.



Referencia 7110002

Unidad: Precio por 1 Pieza
Embalaje completo: 1 Unidad
Gama: Flightcase

Tipo: Flightcase Triton-Blue
Color: Negro
Tamaño: 2 unidades rack 19" (538 x 125 x 535 mm)
Serie: Probuckler
Peso: 8 kg
Marca: Triton Blue

• Características

- Fabricado en madera de 9 mm con cubierta exterior **PROBUCKLER**.
- Tapa delantera y trasera desmontable.
- Angulo de aluminio de 35 mm.
- Perfil de rack delantero y trasero.
- 1 asa de superficie en la tapa delantera.
- 4 cierres de mariposa pequeños.
- No tiene ruedas. Dispone de 4 tacos de goma en la parte de abajo
- Fondo útil: 402 mm.
- Medida exterior con tapas (Largo x Alto x Ancho): 538 x 125 x 535 mm.
- Medida con embalaje (Largo x Alto x Ancho): 550 x 155 x 565 mm.
- Volumen con embalaje: 0,048 m³.
- Peso flightcase: 8 kg.
- Peso con embalaje: 9 kg.

• Acerca de la madera utilizada en los flightcase

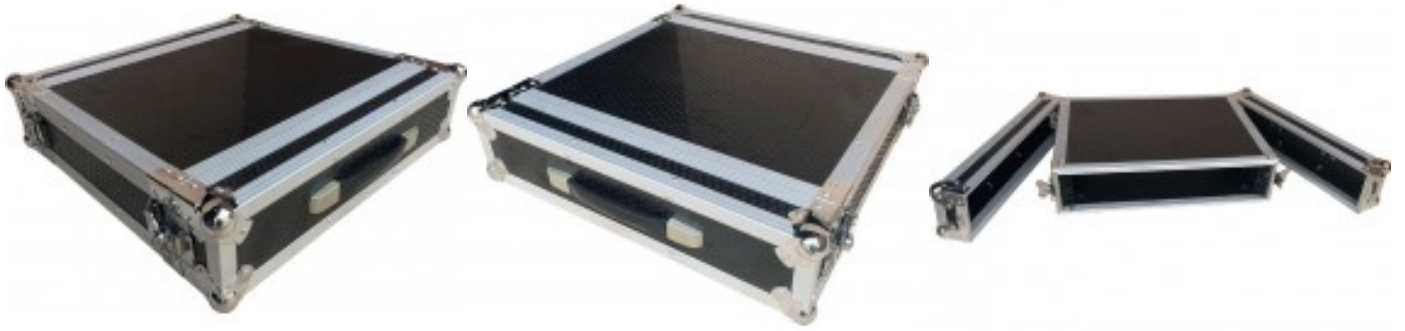
- Los flightcase de Triton Blue se fabrican con madera contrachapada de alta calidad, la parte superior de la madera incorpora una resina especial impregnada llamada **PROBUCKLER** en forma de "nido de abeja" que aporta una superficie antideslizante, con mayor dureza, y más fácil de limpiar, la parte externa incorpora un látex acrílico que aporta resistencia al agua mejorando considerablemente la vida del flightcase cuando es utilizado en exteriores o en las largas giras o tour para los que estos han sido diseñados.

• Info Técnica Norma 19"

- Las especificaciones de un rack estandar se encuentran bajo las normas DIN 41 494, IEC 297 y UNE-20539.
- El ancho se mide en pulgadas y 19 corresponde a 48,26 cm El alto se mide en unidades (se utiliza una U como identificación, una unidad de altura corresponde a 4,445 cm.).

• ¿Qué es un flightcase?

- Un flightcase "flight case" es una caja robusta diseñada para el transporte y almacenaje en principio de equipos audiovisuales, sonido, iluminación, pantallas de LED etc, en la estas cajas gracias capacidad de protección son utilizadas en sectores diversos por ejemplo para el transporte de armas, instrumentos musicales, almacenaje y transporte de accesorios de equitación, en automovilismo para accesorios mecánicos y un sin fin de aplicaciones.
- Son el elemento imprescindible para el transporte de equipamientos de empresas de alquiler de sonido, iluminación, video, producciones cinematográficas, etc.
- Siluj dispone de un departamento de diseño y fabricación a medida de estas cajas (flightcase) con soluciones a medida en cualquier tamaño y necesidad, con o sin ruedas, cajones, especificaciones especiales, etc.



Otro bajo licencia Creative Commons: cc-by.commons.org
Reservados todos los derechos. Queda totalmente prohibido
su reproducción total o parcial sin la autorización previa
por escrito de SILU ILLUMINACIÓN S.L.